



ACTIVITY TRACKING JEWELRY
QUICK START GUIDE

MODEL: SC

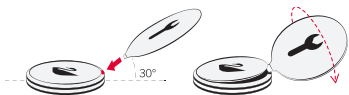


EN QUICK START GUIDE	4
DE KURZANLEITUNG	5
FR GUIDE DE DÉMARRAGE RAPIDE	7
IT GUIDA RAPIDA ALL'USO	8
SP GUÍA DE INICIO RÁPIDA	10
PT GUIA DE INTRODUÇÃO	11
NL SNELSTARTGIDS	13

EN QUICK START GUIDE

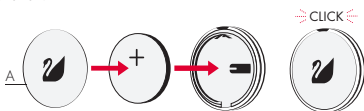
OPEN ACTIVITY CRYSTAL

Place the battery tool into the notch and twist the opener to pop the back cover off the device.



INSERT BATTERY

Place the battery directly into the device with the plus sign facing you. Then, place the back cover directly over the device and press firmly together until you hear a click.



LINK ACTIVITY CRYSTAL

Download the Misfit application from your respective App Store. Create an account and set a goal. Select the Swarovski icon on the display and place the Swarovski Activity Crystal close to your smartphone when prompted to do so to begin the sync. It may take a few minutes as the Activity Crystal upgrades to the latest firmware.

WEAR AND MOVE

Bring your Activity Crystal to life by placing it into your preferred jewelry carrier or sport band and get moving! Simply insert the Activity Crystal from the back of the carrier. Once inserted, ensure that the elevated part of the crystal is aligned with the 12 o'clock position.



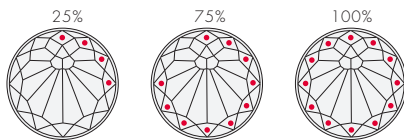
SYNC

To see all of your data and to track your progress over time, sync your Activity Crystal with the Misfit app.

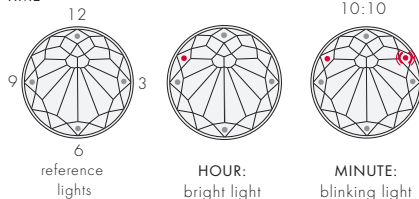
DOUBLE TAP/TIME

Double tap the Activity Crystal with one or two fingers to see your progress toward your daily goal and time. Tapping the Activity Crystal works best when worn rather than being placed on a hard surface.

PROGRESS



TIME



CARE ADVICE

You are now the owner of a genuine Swarovski handcrafted product. Swarovski products are a delicate material that must be handled with special care in accordance with the following care guidelines, in order to avoid damage to the product for which Swarovski may not be held liable.

To ensure that your Swarovski product remains in beautiful condition over time, please observe the following:

- Store your jewelry in its original packaging or in a soft pouch to avoid scratching.
- Polish frequently with a soft cloth to maintain the original, lustrous finish.
- Activity Crystal is water resistant up to 5atm (50m) Suitable for showering, water sports and swimming, not suitable for diving.
- Please remove jewelry carriers before washing hands, swimming, or applying body care products such as perfume, hairspray, soaps, and lotions, as this could harm the metals and reduce the lifetime of the plating, as well as cause discoloration and loss of crystal brilliance.
- Please note that jewelry carriers should not be exposed to water and not be used for sport activities. Use sport band for sport activities only.
- Put on jewelry last when dressing, and take off first when undressing.
- Avoid hard contact (e.g. knocking against objects) that could cause scratches, chips, and other damage.

ATTENTION

Activity Crystal's battery life can be shortened with heavy use. Prolonged exposure to salt water or chemically treated water will reduce water resistance. Improper installation of the back cover (A) will result in

loss of water resistance. Activity Crystal's edges can be sharp, so handle with care. Activity Crystal and its accessories contain small parts, which may present a choking hazard. If the battery is swallowed, seek medical help immediately, as serious injury may occur.

FURTHER INFORMATION

For further advice on the care of our jewelry products and information on the jewelry warranty, please contact your Swarovski retailer or visit www.swarovski.com/customerservice

For further information on our mobile app and on technical specifications, as well as the warranty of our tracking device, please visit our partner's site www.misfit.com/go



Warning: choking hazard - small parts.

SWAROVSKI® and the Swan logo are registered trademarks of Swarovski AG. All other trademarks are property of their respective owners. ACTIVITY CRYSTAL IS NOT A TOY OR MEDICAL DEVICE.

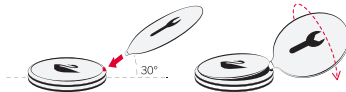
Designed in Paris • Made in China

Please note that new features and functionalities for your Activity Crystal may depend on software developments, updates and/or upgrades available through the Misfit application. For further information on the Activity Crystal collection visit www.swarovski.com

DE KURZANLEITUNG

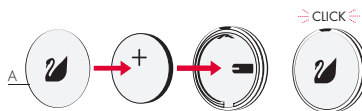
ACTIVITY CRYSTAL ÖFFNEN

Den Gehäuseöffner in die Kerbe einfügen und solange drehen, bis sich der Gehäusedeckel vom Gerät löst.



BATTERIE EINFÜGEN

Die Batterie mit dem „Plus“-Zeichen nach oben direkt in das Gerät einlegen. Den Gehäusedeckel mittig auf das Gerät legen und fest andrücken, bis es deutlich klickt.

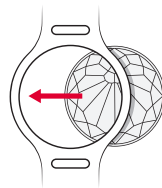


ACTIVITY CRYSTAL VERBINDEN

Die Misfit Applikation von Ihrem App Store herunterladen. Ein Konto eröffnen und ein Ziel setzen. Das Swarovski Symbol auf dem Display auswählen und den Swarovski Activity Crystal nach Aufforderung zur Synchronisierung einfach in die Nähe Ihres Smartphones legen. Nach einigen Minuten hat der Activity Crystal die neueste Firmware hochgeladen.

JETZT KOMMT BEWEGUNG IN DEN ALLTAG

Hauchen Sie Ihrem Activity Crystal Leben ein. Fügen Sie ihn einfach von hinten in Ihren Schmuckträger (z. B. Sloke) oder Ihr Sportband ein. Und los geht's! Achten Sie beim Einfügen darauf, dass der höhere Teil des Kristalls auf die Position 12 ausgerichtet ist.



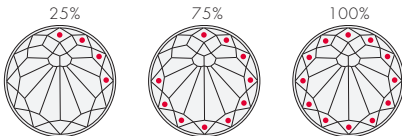
SYNC

Synchronisieren Sie Ihren Activity Crystal mit der Misfit App, wenn Sie alle Daten und Ihre steigende Fitness prüfen möchten.

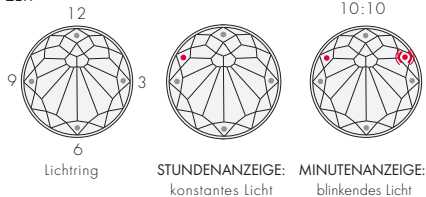
ZWEIMALIGES ANTIPPEN/UHRZEIT

Durch rasches zweimaliges Antippen des Activity Crystal mit einem oder zwei Fingern aktivieren Sie die Anzeige des Fortschritts in Bezug auf Ihr Tagesziel und die Zeitanzeige. Der Activity Crystal funktioniert am besten, wenn er beim Antippen getragen wird und nicht auf einer harten Oberfläche liegt.

FORTSCHRITTE



ZEIT



- Legen Sie Schmuck beim Ankleiden stets zuletzt an und nehmen Sie ihn später zuerst ab.
- Vermeiden Sie Stöße auf harte Gegenstände, die das Schmuckstück zerkratzen sowie Abspalterungen und andere Schäden verursachen könnten.

ACHTUNG

Bei starker Nutzung verringert sich die Batterielebensdauer des Activity Crystal. Längerer Kontakt mit Salz- oder chemisch behandeltem Wasser verringert die Wasserdichtigkeit. Das unsachgemäße Anbringen des Gehäusedeckels (A) führt zum Verlust der Wasserdichtigkeit. Achtung! Der Activity Crystal hat scharfe Ecken und Kanten, bitte vorsichtig handhaben.

Der Activity Crystal und die dazugehörigen Accessoires enthalten Kleinteile - Achtung, Erstickungsgefahr! Falls die Batterie verschluckt wird, besteht ernsthafte Verletzungsgefahr. Bitte umgehend einen Arzt aufsuchen.

BENUTZERINFORMATIONEN

Bei weiteren Fragen zur Pflege unserer Schmuckprodukte oder Informationen zur Gewährleistung wenden Sie sich bitte an Ihren Swarovski Fachhändler oder an www.swarovski.com/customerservice

Weitere Informationen zu unserer mobilen App, zu technischen Fragen oder zur Gewährleistung für unseren Tracker finden Sie auf der Website unseres Partners www.misfit.com/go

PFLEGEANLEITUNG

Sie sind die stolze Besitzerin eines echten, handgefertigten Produkts von Swarovski. Die Produkte von Swarovski müssen mit größter Sorgfalt und gemäß der folgenden Pflegehinweise behandelt werden, um Schäden zu vermeiden, für die Swarovski eventuell nicht haftet.

Stellen Sie sicher, dass Ihr Swarovski Produkt lange Zeit schön und in bestem Zustand bleibt. Achten Sie daher auf Folgendes:

- Bewahren Sie Ihren Schmuck stets in der Originalverpackung oder einem weichen Beutel auf, um Kratzspuren zu vermeiden.
- Polieren Sie das Produkt häufig mit einem weichen Tuch, um seinen ursprünglichen Glanz zu erhalten.
- Der Activity Crystal ist wasserdicht bis zu einem Druck von 5 bar (50 m). Er eignet sich fürs Duschen, Schwimmen und viele Wassersportarten, nicht jedoch fürs Tauchen.
- Entfernen Sie Ihren mit Kristall besetzten Schmuckträger (z. B. Slake) vor dem Händewaschen oder Schwimmen. Vermeiden Sie jeglichen Kontakt mit Körperpflegemitteln wie Parfüm, Haarspray, Seife oder Lotion. Diese Mittel können das Metall angreifen, die Lebensdauer der Beschichtung verkürzen, zu Verfärbungen führen und den funkelnden Kristall lösen oder trüben.
- Hinweis: Die mit Kristall besetzten Schmuckträger dürfen nicht mit Wasser in Berührung kommen und nicht bei sportlichen Aktivitäten getragen werden. Tragen Sie bei sportlichen Aktivitäten ausschließlich Ihr Sportband.



Achtung, Kleinteile - Erstickungsgefahr

SWAROVSKI® und das Schwan-Logo sind eingetragene Warenzeichen der Swarovski AG. Alle anderen Warenzeichen sind Eigentum ihrer jeweiligen Inhaber. DER ACTIVITY CRYSTAL IST KEIN SPIELZEUG UND KEIN MEDIZINISCHES GERÄT.

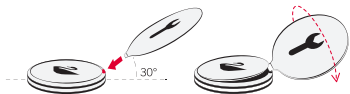
Entworfen in Paris • Hergestellt in China

Hinweis: Neue Features und Funktionen für Ihren Activity Crystal können von den Software-Entwicklungen, Updates oder Upgrades der Misfit App abhängig sein. Weitere Informationen zur Activity Crystal Kollektion finden Sie unter www.swarovski.com

FR GUIDE DE DÉMARRAGE RAPIDE

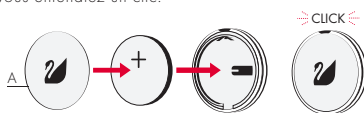
OUVRIR ACTIVITY CRYSTAL

Placez la clé du compartiment à pile dans l'encoche et ouvrez le couvercle en effectuant un mouvement de bascule d'avant en arrière. Puis soulevez le couvercle arrière.



INSÉREZ LA PILE

Placez la pile directement dans l'appareil. Le signe + doit être situé face à l'utilisateur. Placez le couvercle au centre de l'appareil et pressez fermement jusqu'à ce que vous entendiez un clic.

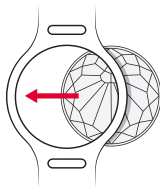


CONNECTEZ ACTIVITY CRYSTAL

Téléchargez l'application Misfit à partir de l'App Store. Créez un compte et définissez votre objectif. Choisissez l'icône Swarovski sur la page qui s'affiche, et placez votre Swarovski Activity Crystal près de votre smartphone lorsque vous êtes invité à le faire afin de débiter la synchronisation. La mise à jour du micro logiciel d'Activity Crystal peut prendre quelques minutes.

PORTEZ ACTIVITY CRYSTAL ET BOUGEZ

Pour activer votre Activity Crystal, insérez-le par l'arrière de votre bracelet bijou ou votre bracelet sport et bougez ! Une fois introduit, assurez-vous que la partie haute du cristal est alignée avec la position de midi.



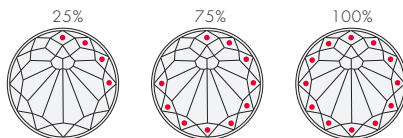
SYNCHRONISEZ

Synchronisez votre Activity Crystal avec l'application Misfit pour consulter toutes vos statistiques d'activité et suivre vos progrès au fil du temps.

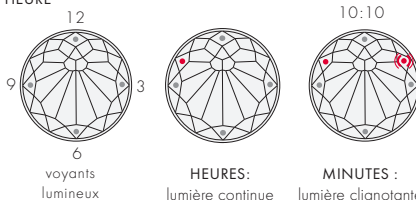
TAPEZ DEUX FOIS

Tapez deux fois sur Activity Crystal avec un ou deux doigts pour afficher votre progression et pour visualiser l'heure. Activity Crystal est conçu pour être porté. Son fonctionnement est optimal sur une surface en mouvement.

PROGRESSION



HEURE



CONSEILS D'ENTRETIEN

Vous possédez à présent un authentique produit Swarovski. Les produits Swarovski sont composés de matériaux délicats qui doivent être manipulés avec soin en respectant les conseils d'entretien décrits ci-dessous afin d'éviter d'endommager le produit, ce dont Swarovski ne saurait être tenu pour responsable.

Pour être sûr de préserver en parfait état votre produit Swarovski, veuillez observer les indications suivantes :

- Conservez votre bijou dans l'emballage d'origine ou dans une pochette soyeuse afin d'éviter les rayures.
- Polissez-le fréquemment avec un chiffon doux afin de préserver son éclat d'origine.
- Activity Crystal est étanche jusqu'à 5 ATM (50 m). Convient pour la douche, les sports nautiques et la nage, mais pas pour la plongée.
- Veuillez ôter le bijou avant de vous laver les mains, nager ou appliquer des produits de soin pour le corps, tels que parfum, laque, savon et lotion qui pourraient endommager les métaux et réduire la durée de vie du placage, ainsi qu'entraîner la décoloration et la perte de brillance du cristal.
- Notez que le bracelet bijou ne doit pas entrer en contact avec l'eau. Pour toute activité sportive, veuillez utiliser le bracelet sport.

- Mettez votre Activity Crystal en dernier quand vous vous habillez, et enlevez-le en premier quand vous vous déshabillez.
- Évitez tout contact violent (par ex. des chocs contre les objets) susceptibles de provoquer éraflures, éclats et autres dommages.

ATTENTION

La durée de vie de la pile d'Activity Crystal dépend de l'intensité de son usage. L'exposition prolongée d'Activity Crystal à l'eau salée ou traitée chimiquement peut réduire son étanchéité. Si le couvercle arrière est mal fermé (A), Activity Crystal perdra toute son étanchéité. Les bords d'Activity Crystal peuvent être coupants, manipulez-les avec précaution. Activity Crystal et ses accessoires contiennent de petites pièces qui peuvent présenter un risque d'étouffement. En cas d'ingestion de la pile, consultez immédiatement un médecin car de graves blessures pourraient se produire.

INFORMATION UTILISATEUR

Pour de plus amples conseils sur l'entretien de nos bijoux et des informations sur leur garantie, veuillez contacter votre boutique Swarovski ou consultez l'adresse www.swarovski.com/customerservice

Pour plus d'informations sur notre application mobile et les détails techniques, ainsi que la garantie de notre bijou connecté, veuillez consulter le site de notre partenaire www.misfit.com/go



Attention : risque d'étouffement - petites pièces.

SWAROVSKI® et le Logo Swan sont des marques déposées de Swarovski AG. Toutes les autres marques déposées sont la propriété de leurs propriétaires respectifs. ACTIVITY CRYSTAL N'EST NI UN JOUET NI UN DISPOSITIF MÉDICAL.

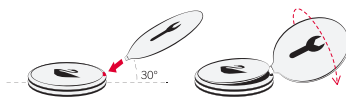
Créé à Paris • Fabriqué en Chine

Veuillez noter que les nouvelles options et fonctionnalités de votre Activity Crystal peuvent dépendre des développements, des mises à jour et/ou des améliorations du micro logiciel disponibles via l'application Misfit. Pour plus d'informations sur la collection Swarovski Activity Tracking Jewelry, consultez l'adresse www.swarovski.com

IT GUIDA RAPIDA ALL'USO

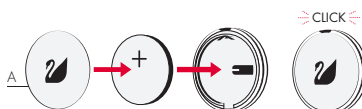
APRI ACTIVITY CRYSTAL

Posiziona lo strumento per l'apertura del vano batteria nell'apposito alloggiamento e fallo ruotare da una parte all'altra fino a sollevare il coperchio posteriore dal dispositivo.



INSERISCI LA BATTERIA

Posiziona la batteria direttamente nel dispositivo con il segno più rivolto verso di te. Quindi, colloca il coperchio posteriore in posizione centrale sul dispositivo e premi fermamente fino a udire un clic.

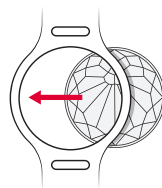


COLLEGA ACTIVITY CRYSTAL

Scarica l'applicazione Misfit dal tuo App Store. Crea un account e fissa un obiettivo. Scegli l'icona Swarovski sul display e posiziona lo Swarovski Activity Crystal vicino al tuo smartphone quando ti viene chiesto di farlo per dare inizio alla sincronizzazione. Potrebbero volerci un paio di minuti per l'upgrade di Activity Crystal al firmware più recente.

INDOSSA E MUOVITI

Dai vita al tuo Activity Crystal inserendolo nel tuo carrier gioiello preferito o nella fascia sportiva e comincia a muoverti! Inserisci sempre Activity Crystal dal retro del carrier. Una volta inserito, assicurati che la parte superiore del cristallo sia allineata alla posizione ore 12.



SYNC

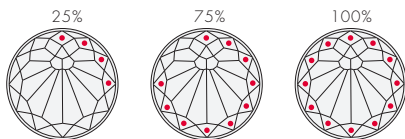
Per visualizzare tutti i tuoi dati e monitorare i tuoi progressi nel tempo, sincronizza il tuo Activity Crystal con l'app Misfit.

DOPPIO TAP/ORA

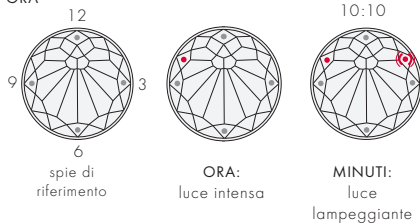
Fai un doppio tap su Activity Crystal con una o due dita per visualizzare i progressi rispetto all'obiettivo quotidiano e l'ora. Questo procedimento funziona

meglio quando il dispositivo viene indossato piuttosto che quando poggia su una superficie dura.

PROGRESSO



ORA



CURA E MANUTENZIONE

Ora sei la proprietaria di un autentico prodotto Swarovski realizzato a mano. Il cristallo Swarovski è un materiale delicato, che dev'essere maneggiato con particolare cura nel rispetto delle seguenti istruzioni, per evitare danni al prodotto per cui Swarovski potrebbe non essere considerata responsabile.

Per assicurarti di conservare il tuo prodotto Swarovski in perfette condizioni nel tempo, ti preghiamo di osservare le seguenti istruzioni:

- Conserva il tuo gioiello nella sua confezione originale oppure in una custodia morbida per evitare eventuali graffi.
- Lucida frequentemente il prodotto con un panno morbido per conservare la brillantezza originale della finitura.
- Activity Crystal è resistente all'acqua fino a 5 atm (50 m). Adatto per la doccia, gli sport acquatici e il nuoto, non adatto per le immersioni.
- Non indossare i carrier gioiello quando ti lavi le mani, nuoti o applichi prodotti per la cura del corpo, come profumi, lacca, saponi e lozioni poiché potrebbero danneggiare i metalli e ridurre la durata della placcatura, oltre che causare lo scolorimento e la perdita della brillantezza del cristallo.
- Assicurati che i carrier gioiello non vengano esposti all'acqua e che non vengano utilizzati per attività sportive. In queste occasioni utilizza la fascia sportiva.
- Indossa il gioiello per ultimo quando ti vesti e togliilo per primo quando ti svesti.
- Evita contatti con oggetti duri (ad es. sbattere contro altri oggetti) che potrebbero causare graffi, scheggiature e altri danni.

ATTENZIONE

La durata della batteria di Activity Crystal potrebbe ridursi in seguito a un utilizzo intenso. L'esposizione prolungata all'acqua di mare o ad acqua trattata chimicamente ridurrà la resistenza all'acqua. Un'installazione non corretta del coperchio posteriore (A) comprometterà la resistenza all'acqua. I bordi di Activity Crystal possono essere taglienti, si prega di maneggiare con cura. Activity Crystal e i suoi accessori contengono piccole parti, che possono causare rischio di soffocamento. Qualora la batteria venga ingerita, cercare immediatamente assistenza medica per evitare lesioni gravi.

INFORMAZIONI PER L'UTENTE

Per ulteriori consigli per la cura dei nostri gioielli e informazioni sulla garanzia degli stessi, contattare il proprio rivenditore Swarovski oppure visitare www.swarovski.com/customerservice

Per ulteriori informazioni sulla nostra app per dispositivi mobili, per i dettagli tecnici e per la garanzia del nostro dispositivo di localizzazione, visitare il sito del nostro partner www.misfit.com/go



Attenzione: rischio di soffocamento a causa della presenza di piccole parti.

SWAROVSKI® e il logo Cigno sono marchi registrati di Swarovski AG. Tutti i marchi registrati sono proprietà dei loro rispettivi titolari. **ACTIVITY CRYSTAL NON È UN GIOCATTOLO O UN DISPOSITIVO MEDICO.**

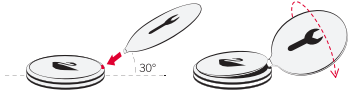
Progettato a Parigi • Prodotto in Cina

Attenzione: nuove caratteristiche e funzionalità per il tuo Activity Crystal potrebbero dipendere da sviluppi, aggiornamenti e/o upgrade di software disponibili attraverso l'applicazione Misfit. Per ulteriori informazioni sulla collezione Activity Crystal, visita www.swarovski.com

SP GUÍA DE INICIO RÁPIDA

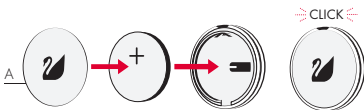
ABRIR EL ACTIVITY CRYSTAL

Inserte la herramienta de la batería en la ranura y gire el dispositivo de apertura para abrir la cubierta trasera.



INSERTAR LA BATERÍA

Inserte la batería directamente en el dispositivo, de forma que el signo positivo quede orientado hacia usted. A continuación, coloque la cubierta trasera directamente sobre el dispositivo y presione ambos con firmeza hasta escuchar un clic.



CONECTAR EL ACTIVITY CRYSTAL

Descargue la aplicación Misfit de la tienda de aplicaciones correspondiente. Regístrese y fije un objetivo. Seleccione el icono de Swarovski en la pantalla y coloque el Swarovski Activity Crystal cerca del smartphone cuando así se indique para iniciar la sincronización. El Activity Crystal podría tardar unos minutos en actualizarse con el firmware más reciente.

USAR Y MOVERSE

Dé vida a su Activity Crystal colocándolo en su soporte de bisutería o correa deportiva favorita y... ¡empiece su día con energía! Basta con insertar el Activity Crystal desde la parte trasera del soporte. Una vez insertada, asegúrese de que la parte elevada del cristal quede alineada con la posición de las 12.



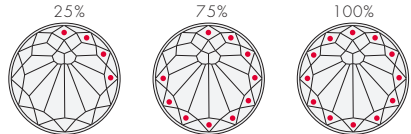
SINCRONIZAR

Para ver todos sus datos y llevar un seguimiento de sus progresos a lo largo del tiempo, sincronice el Activity Crystal con la aplicación Misfit.

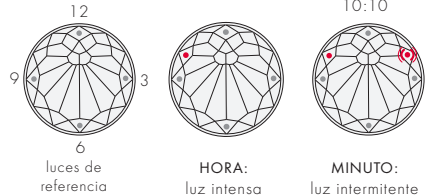
TOCAR DOS VECES/HORA

Toque dos veces el Activity Crystal con uno o dos dedos para consultar la hora y ver cómo progresa en sus objetivos diarios. Tocar el Activity Crystal funciona mejor cuando este se lleva puesto que cuando reposa sobre una superficie rígida.

PROGRESO



HORA



CONSEJOS PARA EL CUIDADO

Ha adquirido un auténtico producto artesanal de Swarovski. Los productos de Swarovski son materiales delicados que deben manipularse con especial cuidado (conforme a las siguientes directrices) para evitar daños al producto, de los que Swarovski no se hace responsable.

Para asegurarse de que su producto de Swarovski se conserve en perfecto estado con el paso del tiempo, siga estos consejos.

- Guarde su bisutería en el embalaje original o en un estuche suave para evitar que se raye.
- Pula ocasionalmente las piezas con un paño suave para mantener su acabado brillante original.
- Activity Crystal es resistente al agua hasta 50 metros (5 atm.) Adecuado para ducharse, practicar deportes acuáticos y nadar, pero no para practicar el buceo.
- Qítense los accesorios antes de lavarse las manos, de nadar o de aplicarse productos para el cuidado corporal, como perfume, laca para el pelo, jabones y lociones, ya que estos podrían dañar los metales y reducir la durabilidad del chapado metálico, además de provocar decoloración y pérdida de brillo.
- Recuerde que los soportes de bisutería no deben entrar en contacto con el agua ni utilizarse en actividades acuáticas. Cuando realice actividades deportivas use sólo la correa deportiva.

- Al vestirse, póngase los accesorios en el último momento; y quíteselos en primer lugar al desvestirse.
- Evite los impactos fuertes (por ejemplo, golpes contra otros objetos) que pudieran ocasionar arañazos, desprendimiento de fragmentos y otros daños.

ATENCIÓN

La duración de la batería del Activity Crystal podría reducirse a causa de un uso intensivo. La exposición prolongada a agua salada o tratada químicamente disminuirá la resistencia al agua. La instalación incorrecta de la cubierta trasera (A) ocasionaría una disminución de la resistencia al agua. Los bordes del Activity Crystal pueden ser afilados, por lo que se aconseja manipularlo con cuidado. El Activity Crystal y sus accesorios contienen piezas pequeñas que pueden suponer riesgo de asfixia. En caso de ingestión de la batería, busque atención médica de inmediato ya que podría sufrir lesiones graves.

MÁS INFORMACIÓN

Para obtener más consejos sobre el cuidado de nuestros productos de bisutería e información sobre la garantía de los accesorios, póngase en contacto con su distribuidor de Swarovski o visite www.swarovski.com/customerservice

Para obtener más información sobre nuestra aplicación para móviles o detalles técnicos, o en relación con la garantía de nuestro dispositivo de seguimiento, visite la página web www.misfit.com/go



Advertencia: peligro de asfixia por piezas pequeñas.

SWAROVSKI® y el logotipo del cisne son marcas registradas de Swarovski AG. El resto de marcas comerciales son propiedad de sus respectivos titulares. **ACTIVITY CRYSTAL NO ES UN JUGUETE NI UN DISPOSITIVO MÉDICO.**

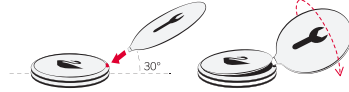
Diseñado en París • Fabricado en China

Tenga en cuenta que la disponibilidad de nuevas funcionalidades y aplicaciones para su Activity Crystal puede variar dependiendo del desarrollo y/o actualizaciones del software, disponibles a través de la aplicación Misfit. Para obtener más información sobre la colección Activity Crystal, visite www.swarovski.com

PT GUIA DE INTRODUÇÃO

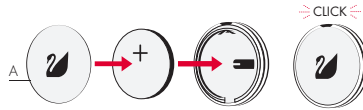
ABRIR O ACTIVITY CRYSTAL

Insira a ferramenta do compartimento da pilha na ranhura e rode o mecanismo de abertura para que a tampa posterior se solte do dispositivo.



INSERIR A PILHA

Coloque a pilha diretamente no dispositivo com o sinal positivo (+) voltado para si. Depois, coloque a tampa posterior diretamente sobre o dispositivo e aperte-os firmemente até ouvir um clique.

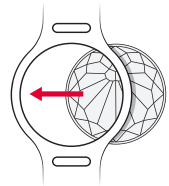


ESTABELECEER A LIGAÇÃO DO ACTIVITY CRYSTAL

Transfira a aplicação Misfit a partir da App Store. Crie uma conta e defina um objetivo. Selecione o ícone Swarovski no visor e coloque o Swarovski Activity Crystal perto do seu smartphone quando lhe for solicitado para iniciar a sincronização. A atualização do Activity Crystal para o firmware mais recente poderá demorar alguns minutos.

USAR E MOVER-SE

Dê vida ao seu Activity Crystal colocando-o no seu suporte de bijuteria preferido ou pulseira de desporto e toca a mexer! Basta inserir o Activity Crystal pela parte traseira do suporte. Depois de inserido, verifique se a parte saliente do cristal fica alinhada com a posição das 12 horas.



SINCRONIZAÇÃO

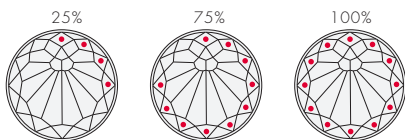
Para ver todos os seus dados e acompanhar o seu progresso ao longo do tempo, sincronize o Activity Crystal com a aplicação Misfit.

DUPLO TOQUE/TEMPO

Faça duplo toque no Activity Crystal com um ou dois dedos para ver a evolução do seu objetivo e tempo diários. A função de toque do Activity Crystal funciona

melhor quando está a ser usado em vez de colocado numa superfície rígida

PROGRESSO



HORAS



luzes de referência

HORAS:
luz intensa

MINUTOS:
luz intermitente

CUIDADOS A TER

Acabou de adquirir um produto genuíno Swarovski feito artesanalmente. Os produtos Swarovski são um material delicado que tem de ser manuseado com especial cuidado de acordo com as seguintes orientações, de modo a evitar danos nos produtos pelos quais a Swarovski não poderá ser responsabilizada.

Para garantir que o seu produto Swarovski se mantenha em bom estado com o passar do tempo, respeite os cuidados que se seguem.

- Guarde a bijuteria na respetiva embalagem original ou numa bolsa suave, para evitar riscas.
- Pula frequentemente com um pano suave para manter o brilho do acabamento original.
- O Activity Crystal é resistente à água até 5 atm (50 m). É adequado para tomar banho, desportos aquáticos e nadar; não é adequado para mergulho.
- Retire os suportes de bijuteria antes de lavar as mãos, nadar ou aplicar produtos de cuidado do corpo, tais como perfume, laca, sabonetes e loções, já que estes podem danificar os metais e reduzir a vida útil do revestimento, assim como causar descoloração e perda de brilho do cristal.
- Tenha em atenção que os suportes de bijuteria não devem ser expostos à água nem usados para atividades desportivas. Para atividades desportivas, use apenas a pulseira de desporto.
- A bijuteria deve ser a última coisa a pôr quando se veste e a primeira a tirar quando se despe.
- Evite o contacto com superfícies duras (ex.º: bater noutros objetos) que podem riscar, lascar e provocar outros danos.

ATENÇÃO

A vida útil da pilha do Activity Crystal pode ser reduzida em caso de utilização intensiva. A exposição prolongada à água salgada ou quimicamente tratada irá reduzir a resistência à água. A colocação incorreta da tampa posterior (A) resultará na perda de resistência à água. As arestas do Activity Crystal podem estar afiadas, pelo que deve ser manuseado com cuidado. O Activity Crystal e respetivos acessórios contêm peças pequenas, que poderão representar perigo de asfixia. Se a pilha for ingerida, procure ajuda médica imediatamente, pois podem ocorrer ferimentos graves.

INFORMAÇÃO ADICIONAL

Para obter mais aconselhamento sobre os cuidados a ter com os nossos produtos de bijuteria e informações sobre a garantia dos mesmos, contacte o seu revendedor Swarovski ou consulte www.swarovski.com/customer-service

Para obter informações adicionais sobre a nossa aplicação móvel e as especificações técnicas, bem como a garantia do nosso dispositivo de rastreamento, consulte o website do nosso parceiro www.misfit.com/go



Atenção: perigo de asfixia - peças pequenas.

SWAROVSKI® e o logótipo do Cisne são marcas registadas da Swarovski AG. Todas as outras marcas pertencem aos respetivos proprietários. O ACTIVITY CRYSTAL NÃO É UM BRINQUEDO NEM UM DISPOSITIVO MÉDICO.

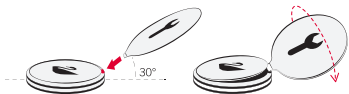
Desenhado em Paris • Fabricado na China

De notar que novas características e funcionalidades para o seu Activity Crystal podem depender de desenvolvimentos e/ou atualizações de software disponíveis através da aplicação Misfit. Para obter mais informações sobre a coleção Activity Crystal, consulte www.swarovski.com

NL SNELSTARTGIDS

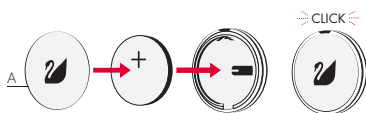
ACTIVITY CRYSTAL OPENEN

Stee de kastopener in de uitsparing en draai totdat het klepje aan de achterkant van het apparaat los komt.



BATTERIJ PLAATSEN

Plaats de batterij in het apparaat met het plusteken naar u toe. Plaats het klepje vervolgens goed terug op het apparaat en druk het stevig vast totdat u een klik hoort.



ACTIVITY CRYSTAL KOPPELEN

Download de Misfit-applicatie uit de App Store of de Play Store. Maak een account aan en bepaal uw doel. Selecteer het Swarovski pictogram op het display en houd de Swarovski Activity Crystal vlakbij uw smartphone wanneer daarom gevraagd wordt om het synchronisatieproces te starten. Dit kan enkele minuten duren omdat de Activity Crystal meteen de nieuwste firmware downloadt.

BEWEGEN MAAR

Activeer de Activity Crystal door hem in uw favoriete sieraad of sportband te bevestigen en bewegen maar! Plaats de Activity Crystal via de achterkant van het sieraad of de sportband. Zorg er na bevestiging voor dat het hoogste deel van het kristal zich op 12 uur bevindt.



SYNCHRONISEREN

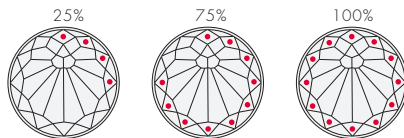
Synchroniseer uw Activity Crystal met de Misfit-app om al uw gegevens te bekijken en uw voortgang in de loop der tijd te zien.

DUBBELTIKKEN/TIJD

Dubbeltik met een of twee vingers op de Activity Crystal om uw voortgang tot uw dagelijkse doel en de tijd te bekijken. Dit tikken werkt het best wanneer u de Activity

Crystal draagt, in plaats van hem op een harde ondergrond te leggen.

VOORTGANG



HORAS



referentielichten

UUR:
fel licht

MINUUT:
knipperend licht

VERZORGINGSADVIEZEN

U bent de eigenaar van een echt, handgemaakt Swarovski product. Swarovski producten zijn breekbare items, die met de grootste zorg moeten worden behandeld in overeenstemming met de volgende verzorgingsadviezen. Zo voorkomt u schade aan het product, waarvoor Swarovski niet aansprakelijk kan worden gesteld.

Om ervoor te zorgen dat uw Swarovski product in uitstekende staat blijft, dient u de volgende adviezen in acht te nemen:

- Bewaar uw sieraden in de originele verpakking of in een zacht buidelijke om krassen te voorkomen.
- Poets ze regelmatig met een zachte doek om de oorspronkelijke glans te behouden.
- De Activity Crystal is waterdicht tot 5 ATM (50 m). Geschikt om mee te douchen, zwemmen en watersporten, maar niet om mee te duiken.
- Doe het sieraad af voordat u uw handen wast, gaat zwemmen of lichaamsverzorgingsproducten aanbrengt, zoals parfum, haarspray, zeep en lotions, want deze kunnen het metaal beschadigen en de levensduur van de metalen toplaag verkorten, en kunnen verkleuring en glansverlies van het kristal veroorzaken.
- Sieraden mogen niet worden blootgesteld aan water en niet gebruikt worden voor sportactiviteiten. Gebruik de sportband uitsluitend voor sportactiviteiten.
- Doe uw sieraden als laatst om wanneer u zich aankleedt, en doe ze af voordat u zich uikleedt.
- Vermijd hard contact (bijv. tegen objecten aanstoten), want dat kan krassen, kerven en andere schade veroorzaken.

NB

Bij veelvuldig gebruik kan het zijn dat de batterij van de Activity Crystal minder lang meegaat. Langdurige blootstelling aan zout water of chemisch behandeld water vermindert de waterbestendigheid. Onjuiste plaatsing van het klepje op de achterkant (A) resulteert in verminderde waterbestendigheid. De randen van de Activity Crystal kunnen scherp zijn, dus wees voorzichtig. De Activity Crystal en de bijbehorende accessoires bevatten kleine deeltjes, die verstikkingsgevaar kunnen opleveren. Neem bij inslikken van de batterij onmiddellijk contact op met een arts, want dit kan ernstige gevolgen hebben voor de gezondheid.

OVERIGE INFORMATIE

Voor meer advies over de behandeling van onze sieraden en informatie over de garantie op sieraden, kunt u contact opnemen met uw Swarovski winkel of gaat u naar www.swarovski.com/customerservice

Indien u meer informatie wenst over onze mobiele app, en de technische details en garantie van ons trackingapparaat, gaat u dan naar de website van onze partner www.misfit.com/go



Waarschuwing: verstikkingsgevaar - kleine onderdelen

SWAROVSKI® en het Zwaanlogo zijn geregistreerde handelsmerken van Swarovski AG. Alle andere handelsmerken zijn eigendom van hun respectievelijke eigenaars. DE ACTIVITY CRYSTAL IS GEEN SPEELGOED OF MEDISCH HULPMIDDEL.

Ontworpen in Parijs • Gefabriceerd in China

Houd er rekening mee dat nieuwe kenmerken en functies voor uw Activity Crystal afhankelijk kunnen zijn van softwareontwikkelingen en de updates en/of upgrades die beschikbaar zijn via de Misfit-applicatie. Ga voor meer informatie over de Activity Crystal collectie naar www.swarovski.com



